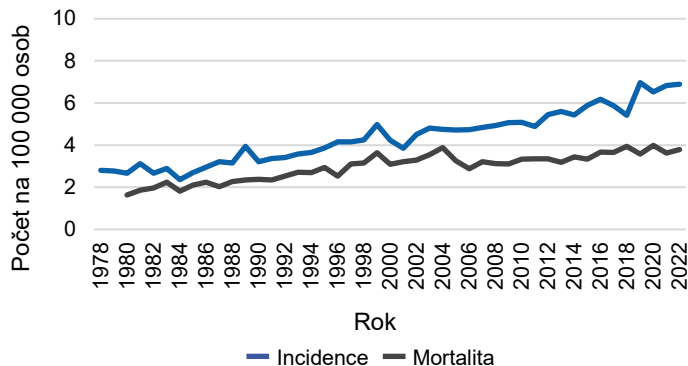
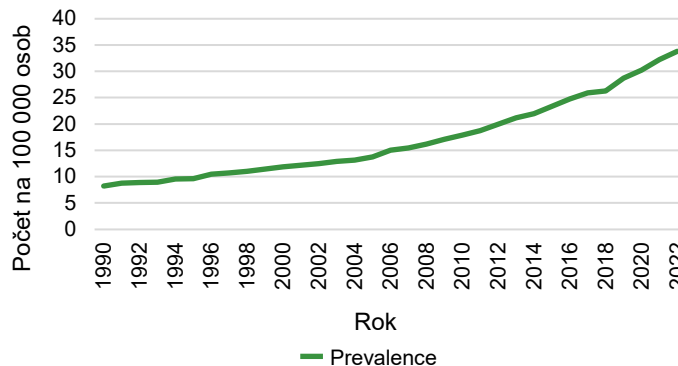




Trendy incidence¹ a mortality²

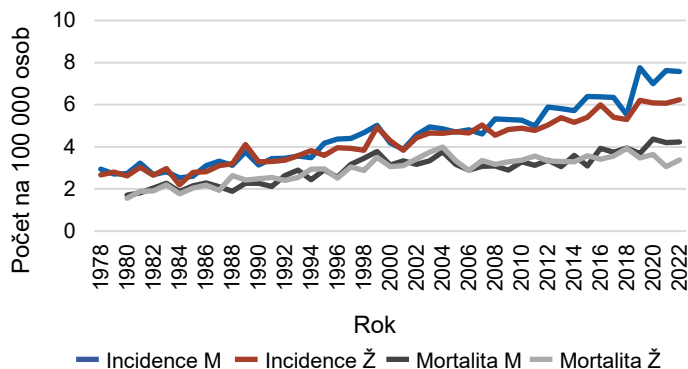


Trendy prevalence

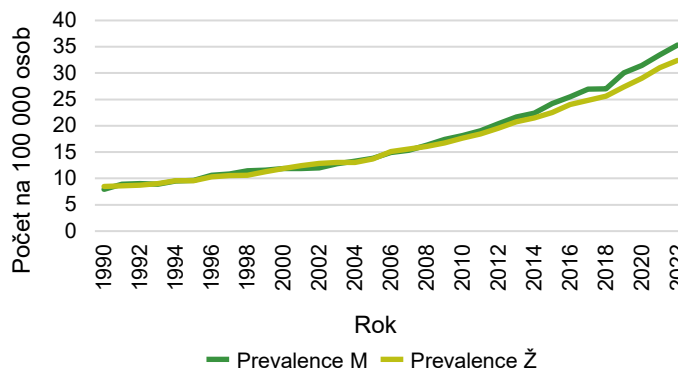


Incidence ^{1,3}	
Počet případů na 100 000 osob	Celkem: 6,5 M: 7,1 / Ž: 6,0
Průměrný počet případů ročně	Celkem: 695 M: 372 / Ž: 323
Podíl ze ZN (C00–C97 bez C44)	M: 1,1 % Ž: 1,1 %
Věk (medián, 25.–75. perc., podíl osob do 60 let)	M: 69 (62–75) let, 18,5 % Ž: 71 (64–77) let, 15,3 %
Poměr muži : ženy	1,2 : 1
Mortality ^{2,3}	
Počet případů na 100 000 osob	Celkem: 3,8 M: 4,1 / Ž: 3,5
Průměrný počet případů ročně	Celkem: 403 M: 214 / Ž: 189
Podíl ze ZN (C00–C97 bez C44)	M: 1,4 % Ž: 1,5 %
Prevalence ^{1,4}	
Počet případů na 100 000 osob	Celkem: 33,8 M: 35,3 / Ž: 32,4
Absolutní počet	Celkem: 3 641 M: 1 865 / Ž: 1 776

Trendy incidence¹ a mortality² dle pohlaví



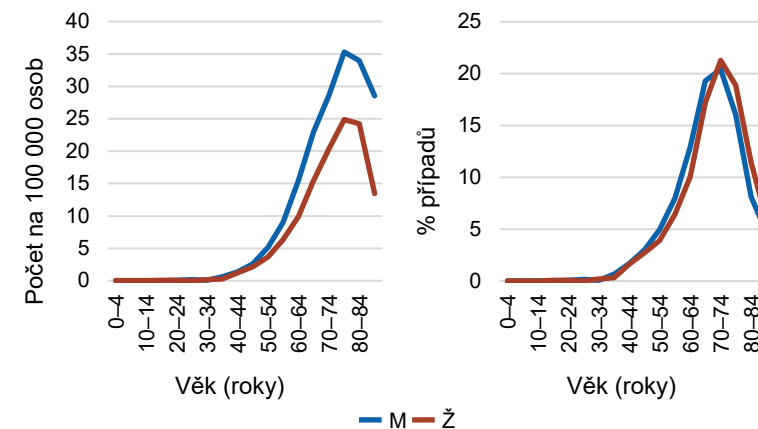
Trendy prevalence dle pohlaví



Incidence^{1,3}, mortality^{2,3} a prevalence^{1,4} v regionálním srovnání



Věk pacientů^{1,3}



¹ Zdroj dat: Národní onkologický registr | ² Zdroj dat: Český statistický úřad | ³ Roční průměr za období 2018–2022 | ⁴ K 31. 12. 2022 | M – muži, Ž – ženy