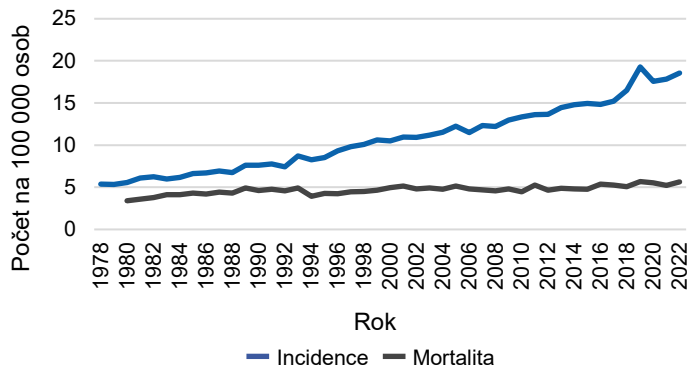
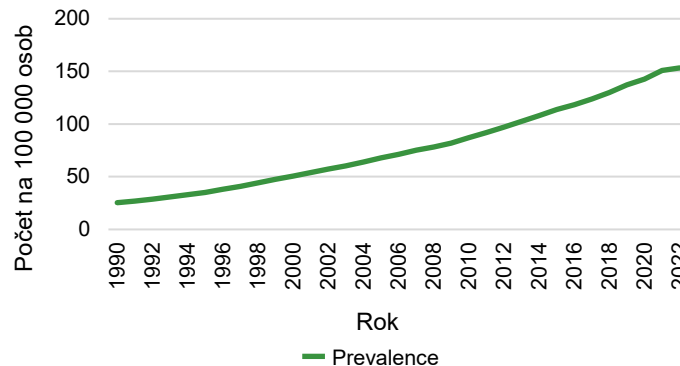




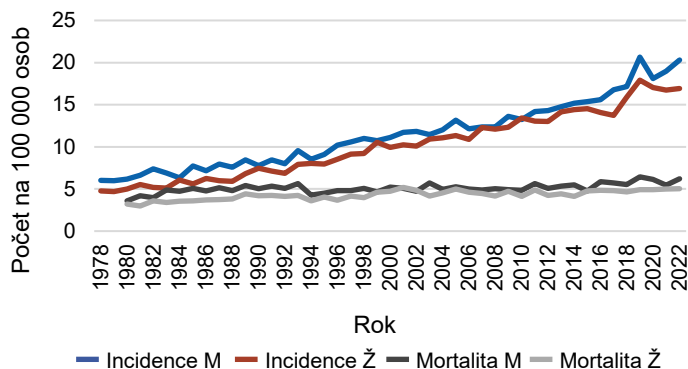
Trendy incidence¹ a mortality²



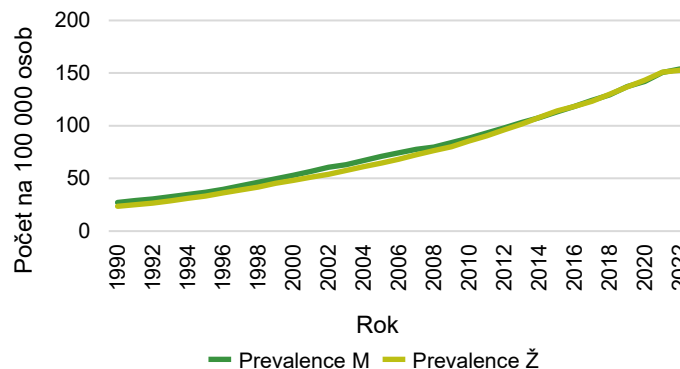
Trendy prevalence



Trendy incidence¹ a mortality² dle pohlaví

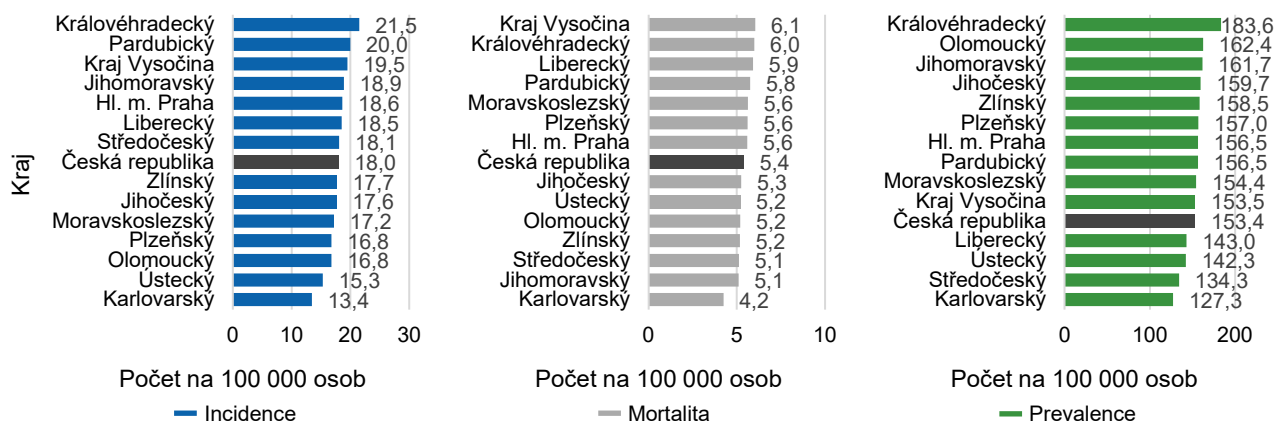


Trendy prevalence dle pohlaví

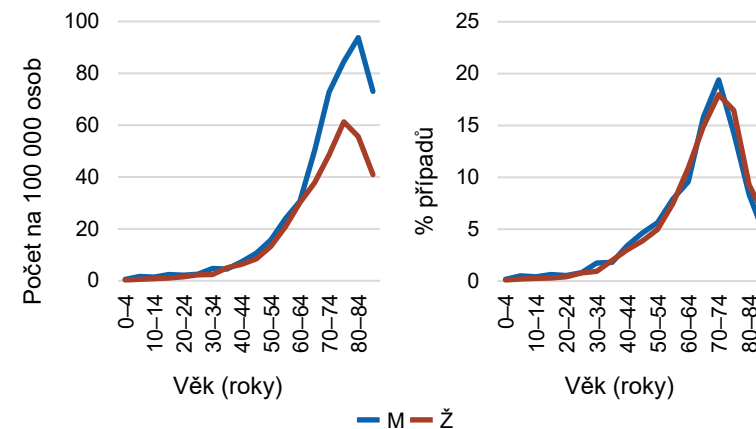


Incidence ^{1,3}	
Počet případů na 100 000 osob	Celkem: 18,0 M: 19,0 / Ž: 16,9
Průměrný počet případů ročně	Celkem: 1 912 M: 998 / Ž: 914
Podíl ze ZN (C00–C97 bez C44)	M: 3,0 % Ž: 3,2 %
Věk (medián, 25.–75. perc., podíl osob do 60 let)	M: 69 (58–75) let, 28,1 % Ž: 70 (60–76) let, 24,2 %
Poměr muži : ženy	1,1 : 1
Mortalita ^{2,3}	
Počet případů na 100 000 osob	Celkem: 5,4 M: 6,0 / Ž: 4,9
Průměrný počet případů ročně	Celkem: 577 M: 312 / Ž: 265
Podíl ze ZN (C00–C97 bez C44)	M: 2,1 % Ž: 2,1 %
Prevalence ^{1,4}	
Počet případů na 100 000 osob	Celkem: 153,4 M: 154,1 / Ž: 152,8
Absolutní počet	Celkem: 16 506 M: 8 132 / Ž: 8 374

Incidence^{1,3}, mortalita^{2,3} a prevalence^{1,4} v regionálním srovnání



Věk pacientů^{1,3}



¹ Zdroj dat: Národní onkologický registr | ² Zdroj dat: Český statistický úřad | ³ Roční průměr za období 2018–2022 | ⁴ K 31. 12. 2022 | M – muži, Ž – ženy