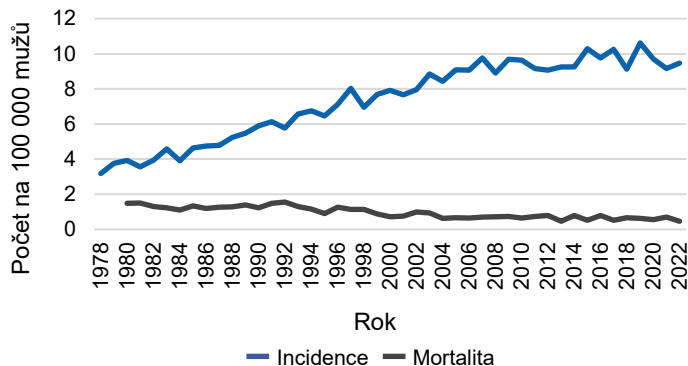
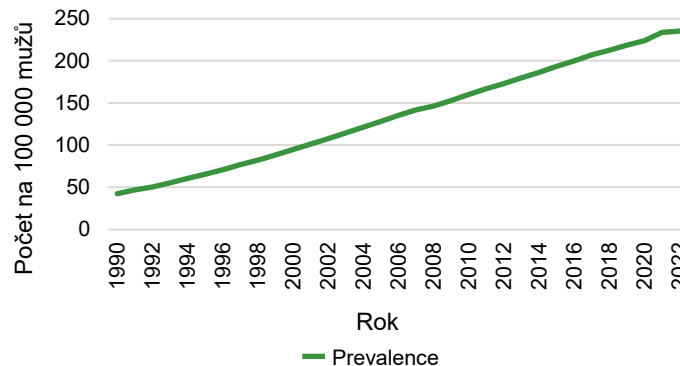




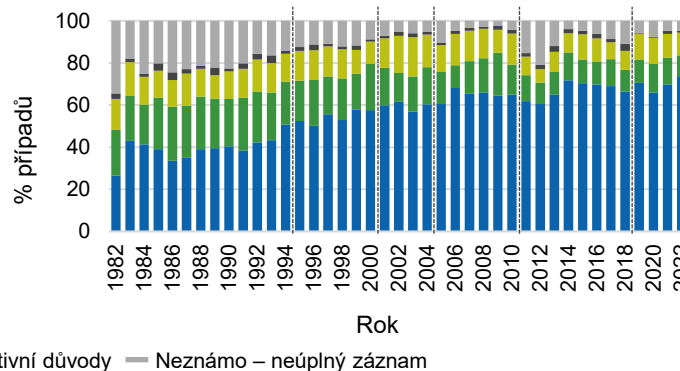
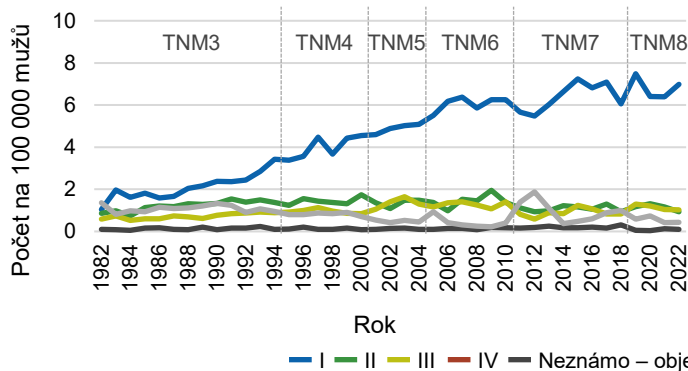
## Trendy incidence<sup>1</sup> a mortality<sup>2</sup>



## Trendy prevalence



## Podíl a výskyt klinických stadií u nově diagnostikovaných pacientů<sup>1</sup>



Incidence <sup>1,3</sup>	
Počet případů na 100 000 mužů	9,6
Průměrný počet případů ročně	504
Podíl ze ZN (C00–C97 bez C44)	1,5 %
Věk (medián, 25.–75. perc., podíl osob do 30 let)	38 (31–46) let, 20,7 %
Mortalita <sup>2,3</sup>	
Počet případů na 100 000 mužů	0,6
Průměrný počet případů ročně	31
Podíl ze ZN (C00–C97 bez C44)	0,2 %
Prevalence <sup>1,4</sup>	
Počet případů na 100 000 mužů	235,5
Absolutní počet	12 429

## Incidence<sup>1,3</sup>, mortalita<sup>2,3</sup> a prevalence<sup>1,4</sup> v regionálním srovnání



## Věk pacientů<sup>1,3</sup>

