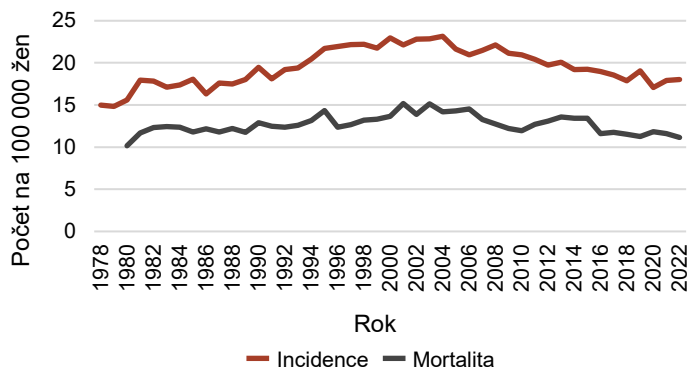
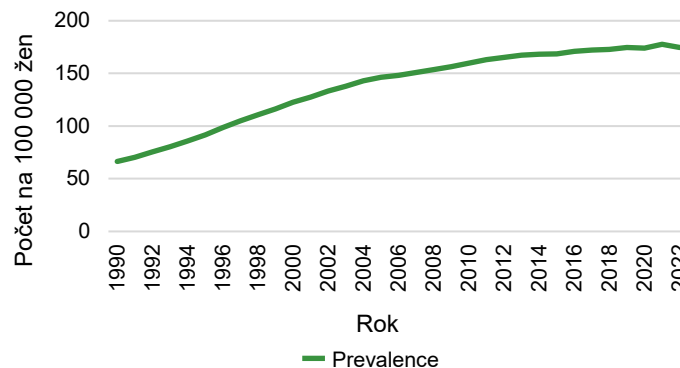




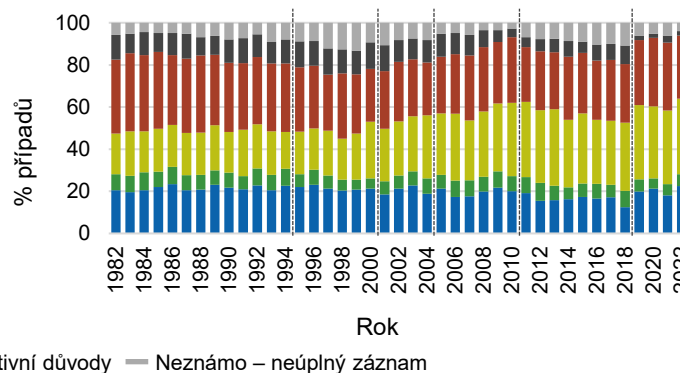
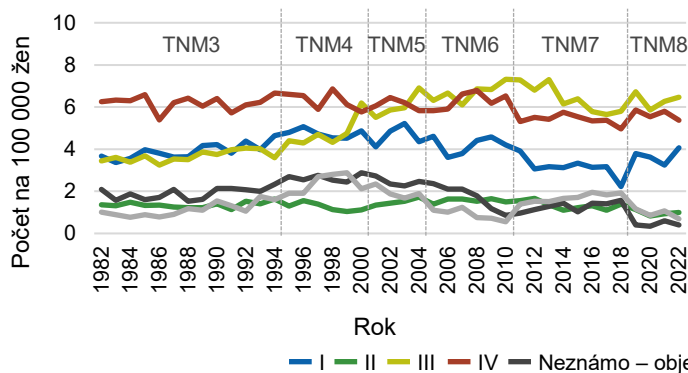
Trendy incidence¹ a mortality²



Trendy prevalence¹

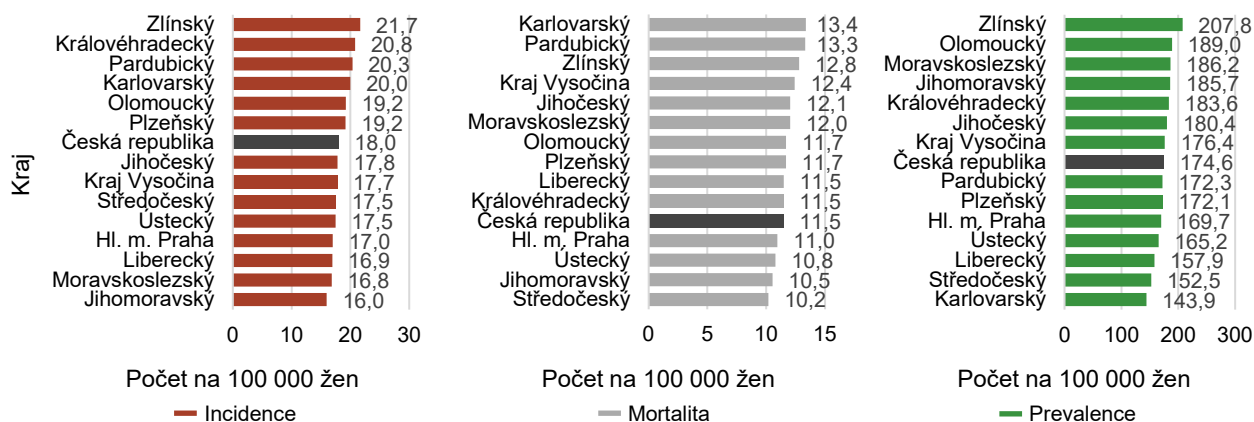


Podíl a výskyt klinických stadií u nově diagnostikovaných pacientek¹

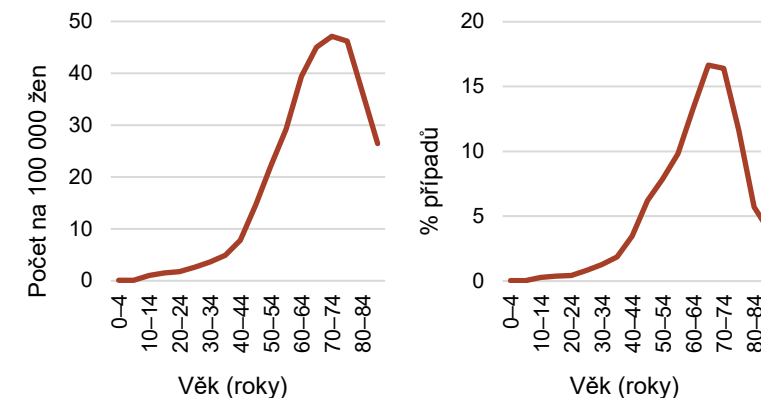


Incidence ^{1,3}	
Počet případů na 100 000 žen	18,0
Průměrný počet případů ročně	973
Podíl ze ZN (C00–C97 bez C44)	3,4 %
Věk (medián, 25.–75. perc., podíl osob do 60 let)	66 (56–73) let, 32,4 %
Mortalita ^{2,3}	
Počet případů na 100 000 žen	11,5
Průměrný počet případů ročně	620
Podíl ze ZN (C00–C97 bez C44)	5,0 %
Prevalence ^{1,4}	
Počet případů na 100 000 žen	174,6
Absolutní počet	9 571

Incidence^{1,3}, mortalita^{2,3} a prevalence^{1,4} v regionálním srovnání



Věk pacientek^{1,3}



¹ Zdroj dat: Národní onkologický registr | ² Zdroj dat: Český statistický úřad | ³ Roční průměr za období 2018–2022 | ⁴ K 31. 12. 2022