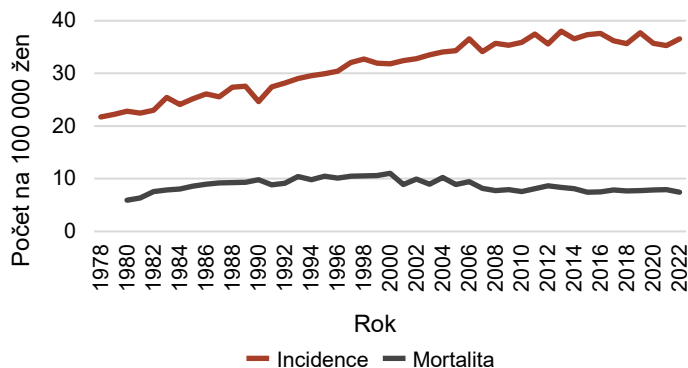


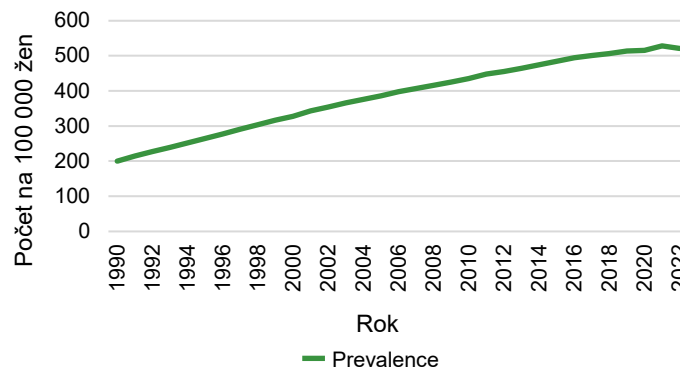


# Epidemiologie zhoubného novotvaru dělohy (C54, C55)

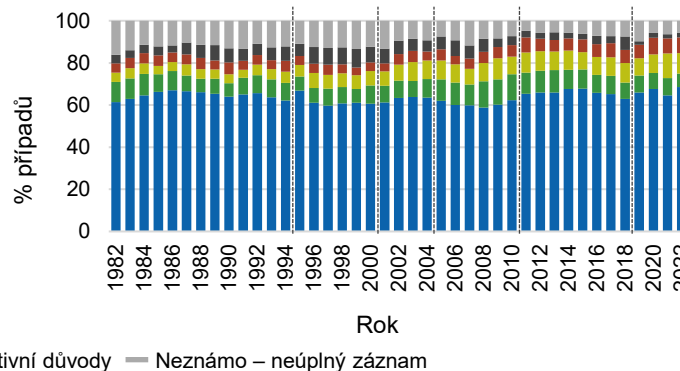
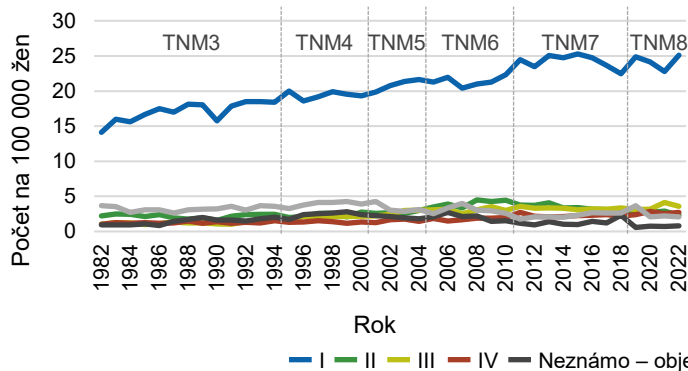
### Trendy incidence<sup>1</sup> a mortality<sup>2</sup>



### Trendy prevalence<sup>1</sup>

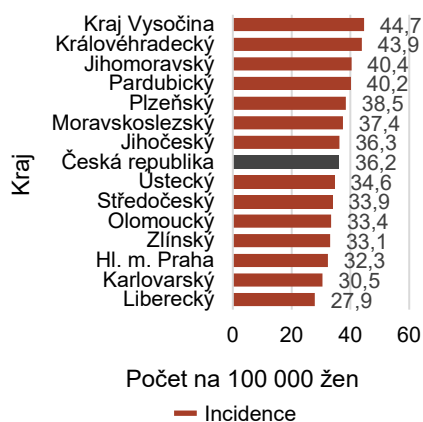


### Podíl a výskyt klinických stadií u nově diagnostikovaných pacientek<sup>1</sup>

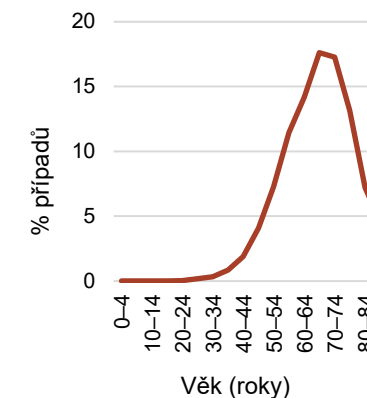
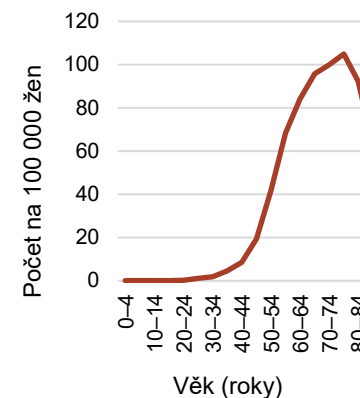


Incidence <sup>1,3</sup>	
Počet případů na 100 000 žen	36,2
Průměrný počet případů ročně	1 957
Podíl ze ZN (C00–C97 bez C44)	6,8 %
Věk (medián, 25.–75. perc., podíl osob do 60 let)	67 (59–74) let, 26,1 %
Mortalita <sup>2,3</sup>	
Počet případů na 100 000 žen	7,7
Průměrný počet případů ročně	418
Podíl ze ZN (C00–C97 bez C44)	3,4 %
Prevalence <sup>1,4</sup>	
Počet případů na 100 000 žen	520,7
Absolutní počet	28 542

### Incidence<sup>1,3</sup>, mortalita<sup>2,3</sup> a prevalence<sup>1,4</sup> v regionálním srovnání



### Věk pacientek<sup>1,3</sup>



<sup>1</sup> Zdroj dat: Národní onkologický registr | <sup>2</sup> Zdroj dat: Český statistický úřad | <sup>3</sup> Roční průměr za období 2018–2022 | <sup>4</sup> K 31. 12. 2022