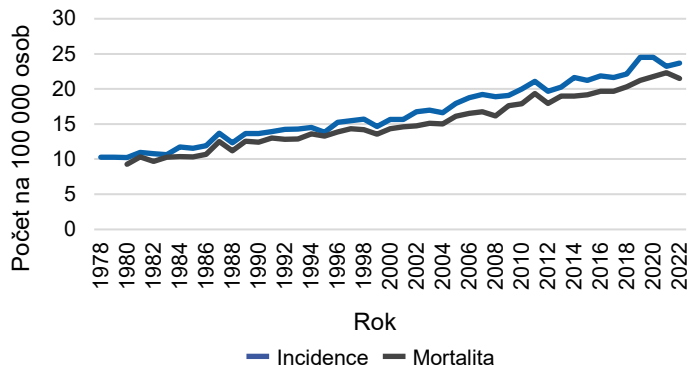
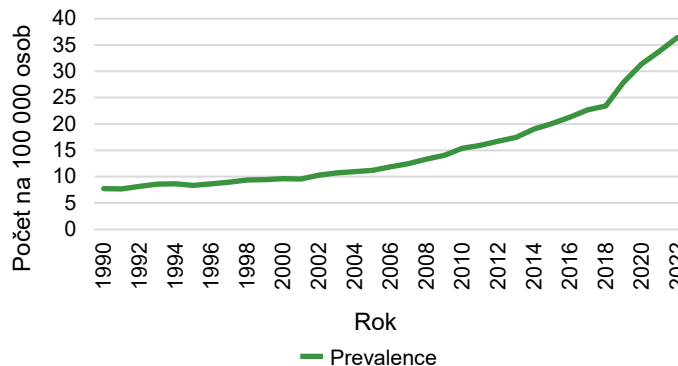




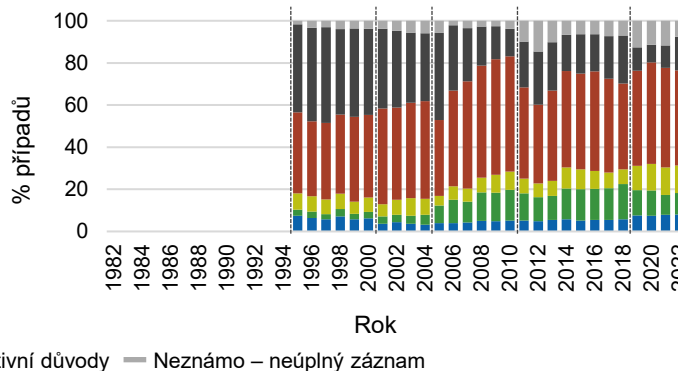
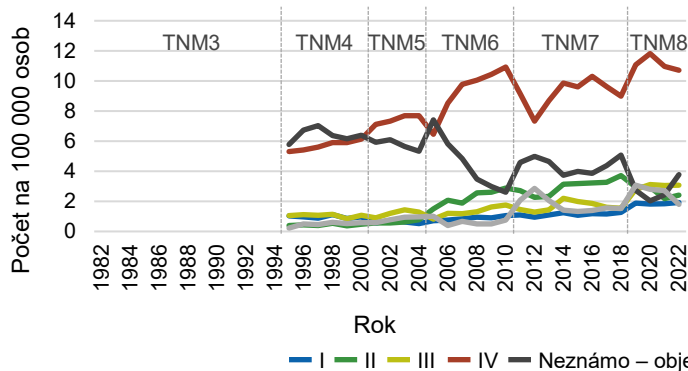
Trendy incidence¹ a mortality²



Trendy prevalence

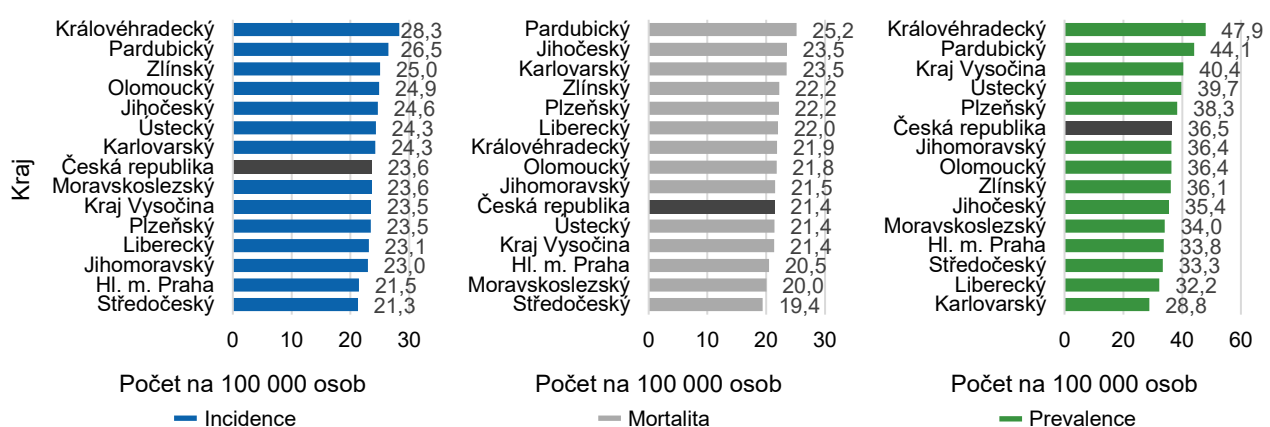


Podíl a výskyt klinických stadií u nově diagnostikovaných pacientů¹

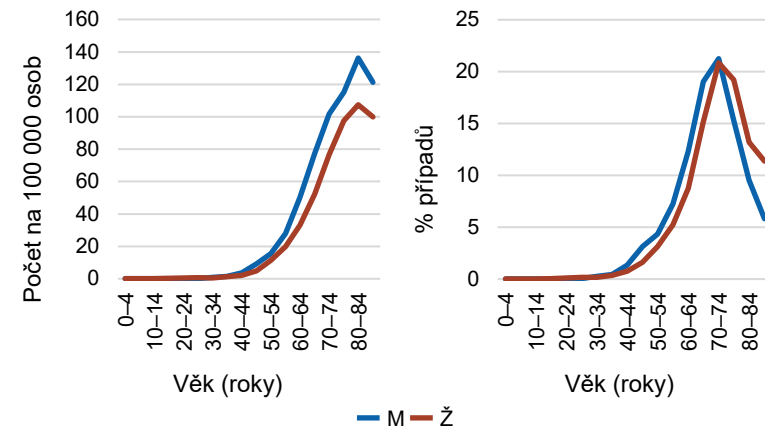


Incidence ^{1,3}	
Počet případů na 100 000 osob	Celkem: 23,6 M: 24,3 / Ž: 23,0
Průměrný počet případů ročně	Celkem: 2 516 M: 1 273 / Ž: 1 243
Podíl ze ZN (C00–C97 bez C44)	M: 3,8 % Ž: 4,3 %
Věk (medián, 25.–75. perc., podíl osob do 60 let)	M: 70 (63–76) let, 16,8 % Ž: 73 (66–79) let, 11,5 %
Poměr muži : ženy	1,1 : 1
Mortalita ^{2,3}	
Počet případů na 100 000 osob	Celkem: 21,4 M: 21,8 / Ž: 21,1
Průměrný počet případů ročně	Celkem: 2 281 M: 1 142 / Ž: 1 139
Podíl ze ZN (C00–C97 bez C44)	M: 7,6 % Ž: 9,2 %
Prevalence ^{1,4}	
Počet případů na 100 000 osob	Celkem: 36,5 M: 35,4 / Ž: 37,5
Absolutní počet	Celkem: 3 923 M: 1 867 / Ž: 2 056

Incidence^{1,3}, mortalita^{2,3} a prevalence^{1,4} v regionálním srovnání



Věk pacientů^{1,3}



¹ Zdroj dat: Národní onkologický registr | ² Zdroj dat: Český statistický úřad | ³ Roční průměr za období 2018–2022 | ⁴ K 31. 12. 2022 | M – muži, Ž – ženy