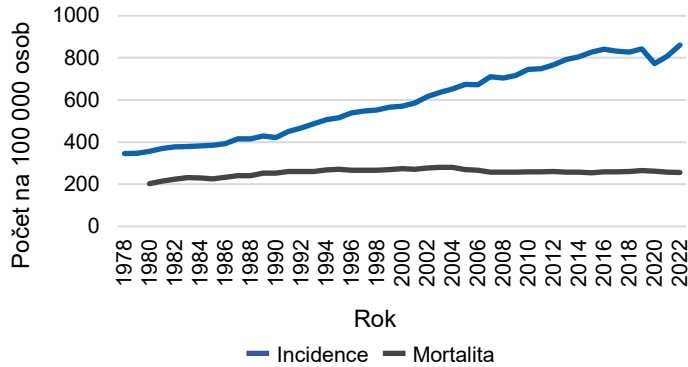
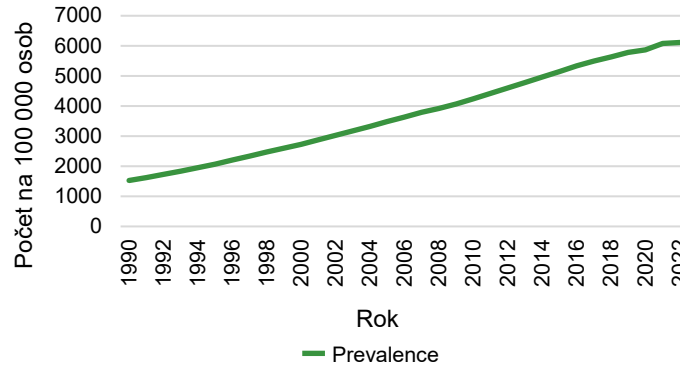




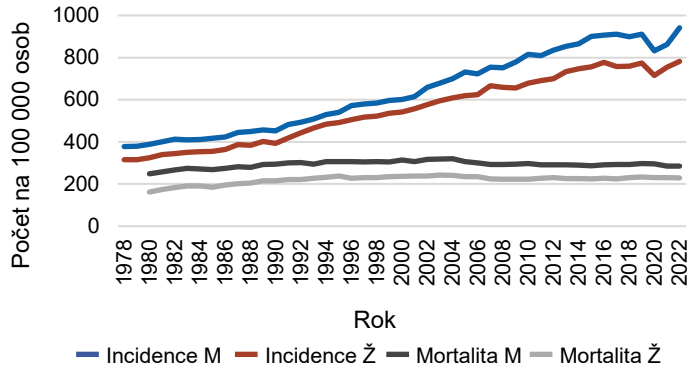
Trendy incidence¹ a mortality²



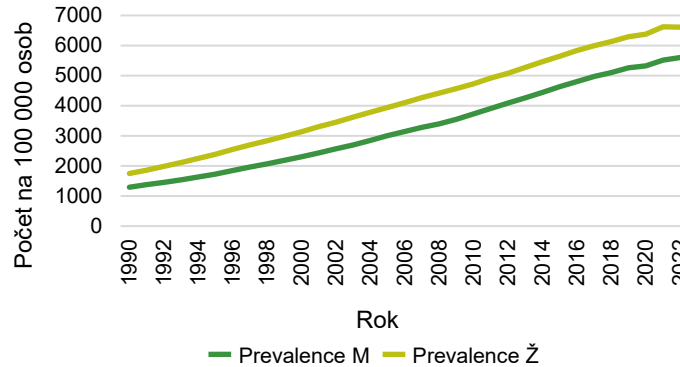
Trendy prevalence



Trendy incidence¹ a mortality² dle pohlaví



Trendy prevalence dle pohlaví

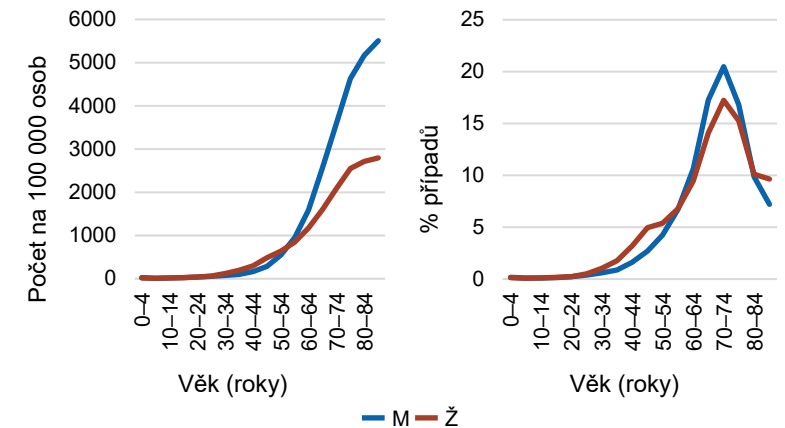


Incidence ^{1,3}	
Počet případů na 100 000 osob	Celkem: 822,2 M: 889,2 / Ž: 757,1
Průměrný počet případů ročně	Celkem: 87 570 M: 46 620 / Ž: 40 950
Podíl ze ZN (C00–C97 bez C44)	-
Věk (medián, 25.–75. perc., podíl osob do 60 let)	M: 71 (63–77) let, 17,7 % Ž: 70 (60–78) let, 24,2 %
Poměr muži : ženy	1,2 : 1
Mortality ^{2,3}	
Počet případů na 100 000 osob	Celkem: 260,1 M: 290,7 / Ž: 230,4
Průměrný počet případů ročně	Celkem: 27 699 M: 15 238 / Ž: 12 461
Podíl ze ZN (C00–C97 bez C44)	-
Prevalence ^{1,4}	
Počet případů na 100 000 osob	Celkem: 6 113,3 M: 5 597,5 / Ž: 6 610,0
Absolutní počet	Celkem: 657 758 M: 295 467 / Ž: 362 291

Incidence^{1,3}, mortality^{2,3} a prevalence^{1,4} v regionálním srovnání



Věk pacientů^{1,3}



¹ Zdroj dat: Národní onkologický registr | ² Zdroj dat: Český statistický úřad | ³ Roční průměr za období 2018–2022 | ⁴ K 31. 12. 2022 | M – muži, Ž – ženy