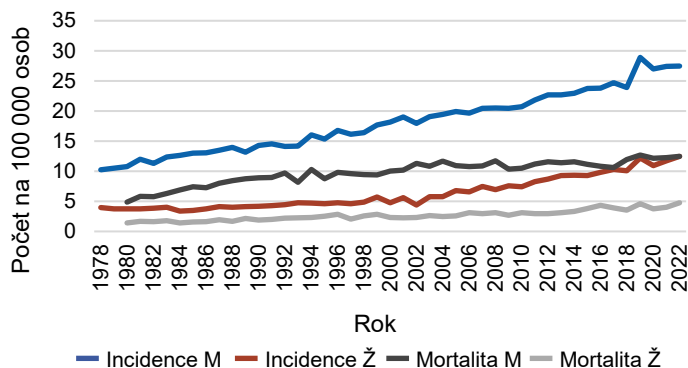
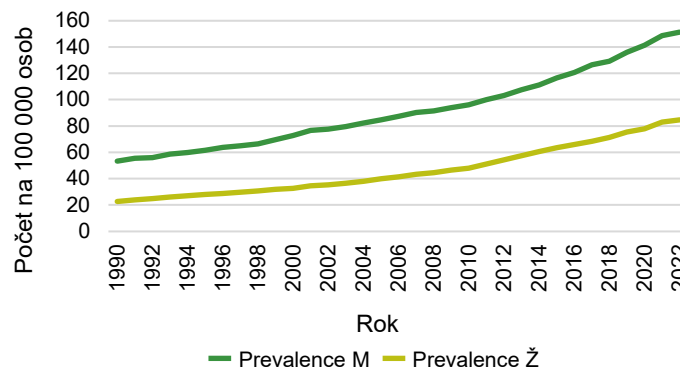




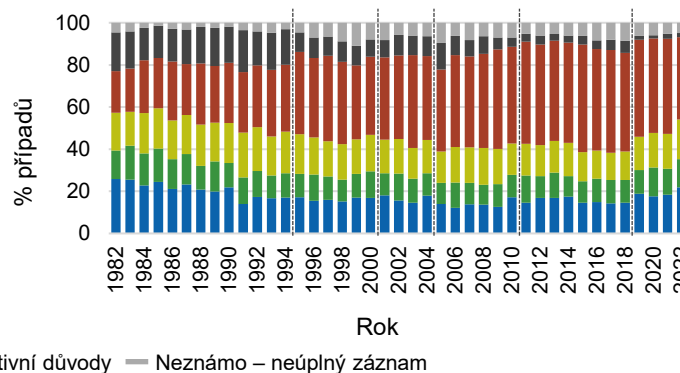
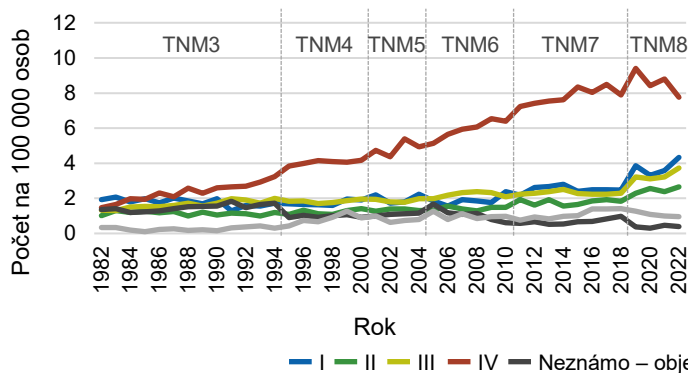
Trendy incidence¹ a mortality² dle pohlaví



Trendy prevalence dle pohlaví



Podíl a výskyt klinických stadií u nově diagnostikovaných pacientů¹

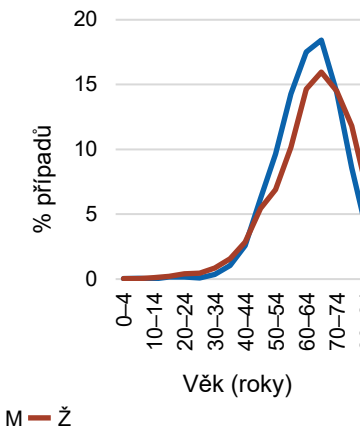
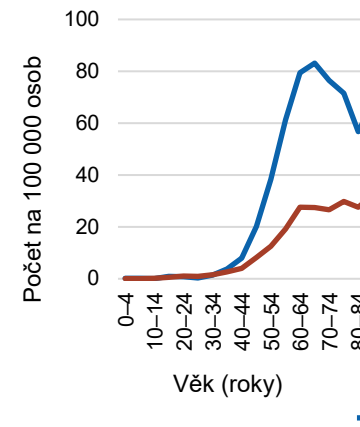


Incidence ^{1,3}	
Počet případů na 100 000 osob	Celkem: 19,1 M: 26,9 / Ž: 11,5
Průměrný počet případů ročně	Celkem: 2 033 M: 1 413 / Ž: 620
Podíl ze ZN (C00–C97 bez C44)	M: 4,3 % Ž: 2,2 %
Věk (medián, 25.–75. perc., podíl osob do 60 let)	M: 64 (56–71) let, 34,5 % Ž: 67 (58–75) let, 28,9 %
Poměr muži : ženy	2,4 : 1
Mortalita ^{2,3}	
Počet případů na 100 000 osob	Celkem: 8,1 M: 12,3 / Ž: 4,1
Průměrný počet případů ročně	Celkem: 866 M: 644 / Ž: 222
Podíl ze ZN (C00–C97 bez C44)	M: 4,3 % Ž: 1,8 %
Prevalence ^{1,4}	
Počet případů na 100 000 osob	Celkem: 117,3 M: 151,3 / Ž: 84,7
Absolutní počet	Celkem: 12 626 M: 7 986 / Ž: 4 640

Incidence^{1,3}, mortalita^{2,3} a prevalence^{1,4} v regionálním srovnání



Věk pacientů^{1,3}



¹ Zdroj dat: Národní onkologický registr | ² Zdroj dat: Český statistický úřad | ³ Roční průměr za období 2018–2022 | ⁴ K 31. 12. 2022 | M – muži, Ž – ženy